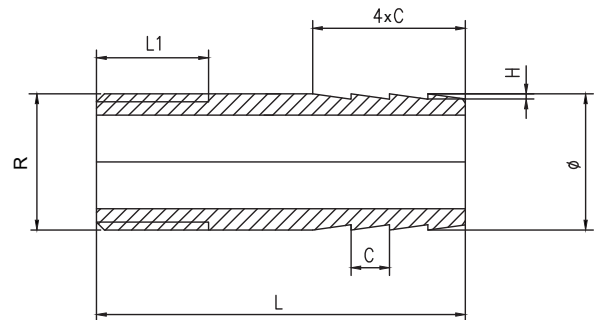


ENTRONQUE ROSCA MANGUERA THREADED HOSE COUPLING



INFORMACIÓN TÉCNICA - TECHNICAL INFORMATION

MEDIDA - SIZE		COD.	DIMENSIONES - DIMENSIONS						Peso aprox. Weight aprox. (kg)
DN	R		L1 (mm)	C (mm)	H (mm)	L (mm)	Ø (mm)	R	
8	1/4"	I7001070	12	6	0,75	70	13,50	R 1/4	0,035
10	3/8"	I7002070	12	6	0,75	70	17,15	R 3/8	0,050
15	1/2"	I7003070	15	7	0,75	70	21,30	R 1/2	0,075
20	3/4"	I7004070	15	7	0,75	70	26,65	R 3/4	0,095
25	1"	I7005070	18	8	1,00	70	33,36	R 1	0,140
32	1 1/4"	I7006070	20	8	1,00	70	42,15	R 1 1/4	0,180
40	1 1/2"	I7007100	20	9	1,25	100	48,15	R 1 1/2	0,325
50	2"	I7008100	23	9	1,25	100	60,24	R 2	0,450

CARACTERÍSTICAS BÁSICAS

- Fabricados en acero inoxidable 316 L partiendo de tubo soldado.
- Rosca de unión según EN 10226-1 / ISO 7-1 (tipo R-Rp).
- Rango de temperatura de trabajo: -20 a 220 °C.
- Presión máxima de ejercicio: PN 20.

APLICACIONES GENERALES

- Agua, aire, vapor, aceites y diversos gases.

Observaciones:

Dada la complejidad, variedad y gran cantidad de especificaciones particulares de cada instalación, en conjunción con la existencia de diversos factores que pueden afectar a las condiciones de trabajo y naturaleza del producto, es responsabilidad del usuario final realizar los ensayos necesarios para garantizar el correcto funcionamiento del producto en cada aplicación concreta. La instalación del producto deberá realizarse y mantenerse siguiendo códigos de buena práctica y/o estándares existentes.

BASIC FEATURES

- Made of AISI 316 L from welding pipe.
- Threads according to EN 10226-1 / ISO 7-1 (type R-Rp).
- Working temperature range: -20 to 220 °C.
- Maximal working pressure: PN 20.

GENERAL APPLICATIONS

- Water, air, steam, oil and gas.

Remarks:

Due to the complexity, variety and large number of particular specifications for each installation, along with the existence of diverse factors which can affect the working conditions and nature of the product, it is the responsibility of the end-user to carry out the necessary tests to ensure the proper functioning of the product in any specific application. Product installation must be carried out and maintained following the good practice codes and/or updated technical standards.

Nota : Debido al constante desarrollo de nuestros productos, los datos suministrados pueden ser alterados sin previo aviso.

Note : Due to the continuous development of our products, specifications may be changed without notification at any time.

Rev.2-06.20



Polígono Industrial ATUSA - Agurain S/N - 01200 Salvatierra (Alava) España
Tel.: (+34) 945 18 00 00 Fax : (+34) 945 30 01 53 e-mail: ventas@atusa.es
www.atusa.es

