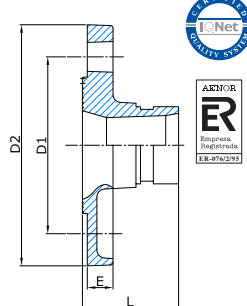
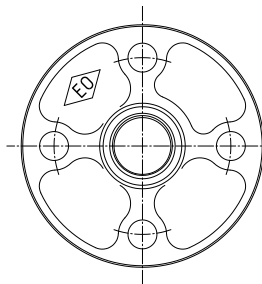


321

# BRIDA ADAPTADORA 321, RANURADO

## FLANGE ADAPTER 321, GROOVED



### INFORMACIÓN TÉCNICA - TECHNICAL INFORMATION

COD.	Tubo de Acero Steel tube			Máx. Presión Servicio Max. working pressure			Dimensiones aprox. - Approx. dimensions				Taladros Bolting nr - Ø	Peso aprox. Weight aprox. (kg)
	DN	INCHES	Ø ext (mm)	Bar	MPa	PSI	L (mm)	D1 (mm)	D2 (mm)	E (mm)		
632102/505	25	1"	33,7	20,70	2,07	300	61	85	115	16	4 - M12	0,847
632102/506	32	1 1/4"	42,4	20,70	2,07	300	61	100	140	16	4 - M16	1,164
632102/507	40	1 1/2"	48,3	20,70	2,07	300	61	110	150	16	4 - M16	1,294
632102/508	50	2"	60,3	34,50	3,45	500	65	125	165	16	4 - M16	1,462
632102/50B	65	2 1/2"	76,1	34,50	3,45	500	65	145	185	16	4 - M16	2,006
632102/50A	80	3"	88,9	34,50	3,45	500	65	160	200	16	8 - M18	2,098
632102/50C	100	4"	114,3	20,70	2,07	300	70	180	220	16	8 - M18	2,412
632102/50H	125	5"	139,7	20,70	2,07	300	70	210	250	18	8 - M18	3,233
632102/50K	150	6 1/2" O.D	165,1	34,50	3,45	500	70	240	285	18	8 - M22	3,737
632102/50E	150	6"	168,3	34,50	3,45	500	70	240	285	18	8 - M22	4,047
632102/50M	200	8"	219,1	20,70	2,07	300	80	295	340	19	12 - M23	6,541
632102/50N	250	10"	273,0	20,70	2,07	300	85	355	405	21	12 - M23	9,744
632202/50Q	300	12"	323,9	15,50	1,55	225	90	410	460	24	12 - M26	12,841

2/5 - 2= Rojo - Red - 5= Galvanizado - Galvanized

### CARACTERÍSTICAS BÁSICAS

- Cuerpos fabricados en fundición nodular s/ASTM A536 (65-45-12).
  - \* Mínima Tensión Rotura: 448 MPa (65.000 psi, 448 N/mm<sup>2</sup>)
  - \* Límite Elástico mín: 310 MPa (45.000 psi, 310 N/mm<sup>2</sup>).
  - \* Elongación mín: 12%.
- Acabado rojo RAL3000 (pintura exenta Plomo) o Galvanizado inmersión en caliente s/ASTM A153.
- Tuercas y tornillos en acero al carbono s/ASTM A183 electrozincados s/ ASTM B633.

### CONDICIONES DE TRABAJO ADMISIBLES

- Presión de trabajo: ver tabla superior (los valores se reducen un 50% para ranuras tipo laminado).
- Todas las instalaciones deben cumplir los valores P-T según los requisitos legales especificados. En todo caso deberá verificarse, antes de su puesta en servicio, la resistencia de los Fittings a la acción de las sustancias con las que entran en contacto (directo o indirecto) de forma que no puedan deteriorarse en las condiciones de uso.

#### Observaciones:

Dada la complejidad, variedad y gran cantidad de especificaciones particulares de cada instalación, en conjunción con la existencia de diversos factores que pueden afectar a las condiciones de trabajo y naturaleza del producto, es responsabilidad del usuario final realizar los ensayos necesarios para garantizar el correcto funcionamiento del producto en cada aplicación concreta.

La instalación del producto deberá realizarse y mantenerse siguiendo códigos de buena práctica y/o estándares existentes.

### BASIC FEATURES

- Housing manufactured in ductile cast iron acc. ASTM A536 (65-45-12).
  - \* Minimum Tensile Strength: 448 MPa (65.000 psi, 448 N/mm<sup>2</sup>).
  - \* Minimum Yield Strength: 310 MPa (45.000 psi, 310 N/mm<sup>2</sup>).
  - \* Elongation min: 12%.
- Red paint RAL3000 (non-lead) or Hot dip zinc Galvanizing acc. ASTM A153.
- Bolts and Nuts in carbon steel acc. ASTM A183 zinc electroplated acc ASTM B633.

### PERMISSIBLE WORKING CONDITIONS

- Working pressure: see above table (values are reduced by 50% for rolled grooves).
- All installations has to meet the P-T values specified in the legal requirements. In any case has to be verified, before commissioning, the resistance of the Fittings to the action of the substances which they come into contact (direct or indirect) so that they cannot deteriorate in the conditions of use.

#### Remarks:

Due to the complexity, variety and large number of particular specifications for each installation, along with the existence of diverse factors which can affect the working conditions and nature of the product, it is the responsibility of the end-user to carry out the necessary tests to ensure the proper functioning of the product in any specific application.

Product installation must be carried out and maintained following the good practice codes and/or updated technical standards.

Rev.2-03.20  
1/2



Polígono Industrial ATUSA - Agurain S/N - 01200 Salvatierra (Alava) España  
Tel.: (+34) 945 18 00 00 Fax : (+34) 945 30 01 53 e-mail: ventas@atusa.es  
[www.atusa.es](http://www.atusa.es)





## APLICACIONES GENERALES

- Apto para tubos de acero con y sin soldadura.
- Instalaciones de Aire acondicionado y Ventilación.
- Instalaciones de ACS.\*
- Instalaciones de AGUA FRIA POTABLE.\*
- Instalaciones Contra Incendios.
- Instalaciones Aire Comprimido exentas hidrocarburos, Industriales, Riego y Maquinaria.
- No válido para fluidos combustibles, líquidos inflamables, gases explosivos y aceites vegetales/minerales.

\* Solo producto galvanizado.

Nota 1: En sistemas de aire acondicionado no puede ser instalado en la propia "máquina productora de frío" a no ser que se disponga de un estudio previo de fragilidad del hierro dúctil y de resistencia de la pintura a la temperatura de trabajo.

Nota 2: A partir de 60 °C dependiendo de la naturaleza química del agua, las superficies galvanizadas pueden sufrir cierto grado de corrosión. Esta circunstancia debe ser evaluada por el responsable de la instalación.

Nota 3: El uso en condiciones diferentes a las aquí especificadas requiere consulta previa a ATUSA en el momento del pedido.

## VENTAJAS

- Autocentrado en la tubería.
- Fácil sustitución de acoplamientos y tubos.
- Packing versátil.
- Producto 100% Reciclable.

## GENERAL APPLICATIONS

- Suitable for steel tubes (welded and not welded).
- Air conditioning and Ventilation.
- Sanitary water systems.\*
- COLD DRINKING WATER Installations.\*
- Fire Fighting Installations.
- Pressured air pipe works (hydrocarbons free), Industrial installations, Irrigation and Machinery.
- Not valid for applications involving combustible fluids, flammable liquids, explosive gases, vegetal/mineral oils.

\* Only hot dip zinc galvanized products.

Note 1: In air conditioning systems it cannot be installed in the "cold producing machine" unless a prior study of ductile iron fragility and paint resistance at the working temperature be available.

Note 2: From 60 °C depending on chemical nature of water, galvanized surfaces may suffer certain corrosion grade. This circumstance must be evaluated by the installation responsible.

Note 3: Reference shall be made in case of use in conditions other than those here specified and requires prior consultation to ATUSA at order time.

## ADVANTAGES

- Self-Centring on pipes.
- Easy substitution of couplings and tubes.
- Great packing versatility.
- Product 100% Recyclable.

**AVISO Importante** : no modificar ni eliminar ningún componente de la instalación sin haber primero despresurizado y drenado completamente el circuito, de lo contrario pueden resultar graves daños personales y/o materiales.

**Important NOTICE** : never remove or modify any piping component without first de-pressurizing and draining completely the installation. Failure to do it could result in serious personal injury and/or economical losses.

Nota : Debido al constante desarrollo de nuestros productos, los datos suministrados pueden ser alterados sin previo aviso.

Note : Due to the continuous development of our products, specifications may be changed without notification at any time.

Rev.2-03.20  
2/2