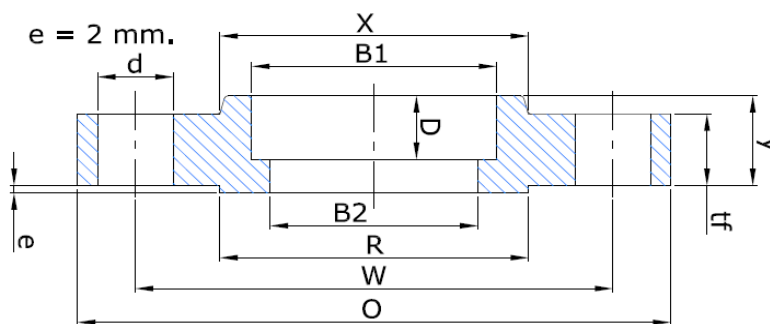


BRIDA SOCKET WELDING ASME B16.5 - CLASE 150

SOCKET WELDING FLANGE ASME B16.5 - CLASS 150



CLASE 150
CLASS 150



INFORMACIÓN TÉCNICA - TECHNICAL INFORMATION

Designación - Designation	Brida - Flange														Tornillos - Bolting		Peso aprox. Weight approx. (kg)
	Diámetro Nominal Nominal size		Diámetro exterior External diameter	Distancia entre taladros Distance between holes	Asiento Seat	Mínimo espesor Minimum thickness	Alura Height	Diámetro interior superior (mínimo) Superior inner diameter (minimum)	Profundidad alojamiento Housing depth	Diámetro interior inferior (tolerancia ± 1,0 mm) Lower inner diameter (tolerance ± 1,0 mm)	Diámetro del cuello Neck diameter	Diámetro para tornillo Diameter for bolt		Número Number	Diámetro Diameter		
	DN	NPS	O (mm)	W (mm)	R (mm)	tf (mm)	Y (mm)	B1 (mm)	D (mm)	B2 (mm)	X (mm)	d (inches)	d (mm)	nr (n)	Ø (inches)		
FW150015	15	1/2"	90	60,3	34,9	9,6	14	22,2	10	15,8	30	5/8"	15,88	4	1/2"	0,40	
FW150020	20	3/4"	100	69,9	42,9	11,2	14	27,7	11	20,9	38	5/8"	15,88	4	1/2"	0,70	
FW150025	25	1"	110	79,4	50,8	12,7	16	34,5	13	26,6	49	5/8"	15,88	4	1/2"	0,90	
FW150032	32	1 1/4"	115	88,9	63,5	14,3	19	43,2	14	35,1	59	5/8"	15,88	4	1/2"	1,20	
FW150040	40	1 1/2"	125	98,4	73,0	15,9	21	49,5	16	40,9	65	5/8"	15,88	4	1/2"	1,50	
FW150050	50	2"	150	120,7	92,1	17,5	24	61,9	17	52,5	78	3/4"	19,05	4	5/8"	2,30	

Notas:

B1: corresponde al diámetro exterior aumentado del tubo de acero según se especifica en ASME B36.10M para espesor tipo (STD) pared de tubo (schedule 40)

B2: se corresponde con el diámetro interior del tubo según B36.10M. Tener presente que: NPS ≤ 10 : espesor tubo (STD) - (schedule 40)

Notes:

B1: corresponds to the increased outside diameter of the steel tube according to ASME B36.10M for thickness type (STD) pipe wall (schedule 40)

B2: corresponds to the inner diameter of the tube according to B36.10M. Keep in mind that: NPS ≤ 10 : tube thickness (STD) - (schedule 40)

CARACTERÍSTICAS BÁSICAS

- Material según ASTM A105.
- Conformes la norma ASME B16.5 - Clase 150.
- Todas las instalaciones deben cumplir los valores P-T según los requisitos legales especificados.
- Marcado: CLASE; SYC; NORMA; MATERIAL; DN; NPS; N° DE COLADA.

APLICACIONES GENERALES

- Sistemas de aguas generales.
- Plantas de abastecimiento, bombeo y acometidas de aguas.
- Aplicaciones industriales.
- Instalaciones Contra Incendios.
- Aceites y gasóleo.

Observaciones:

Dada la complejidad, variedad y gran cantidad de especificaciones particulares de cada instalación, en conjunción con la existencia de diversos factores que pueden afectar a las condiciones de trabajo y naturaleza del producto, es responsabilidad del usuario final realizar los ensayos necesarios para garantizar el correcto funcionamiento del producto en cada aplicación concreta.

La instalación del producto deberá realizarse y mantenerse siguiendo códigos de buena práctica y/o estándares existentes.

BASIC FEATURES

- Material according to ASTM A105.
- According to ASME B16.5 - Class 150.
- All installations has to meet the P-T values specified in the legal requirements.
- Marking: CLASS; SYC; STANDARD; MATERIAL; DN; NPS; HEAT Number.

GENERAL APPLICATIONS

- Water systems.
- Water supply, pumping and connection plants.
- Industrial applications.
- Fire Fighting Installations.
- Oils and diesel.

Remarks:

Due to the complexity, variety and large number of particular specifications for each installation, along with the existence of diverse factors which can affect the working conditions and nature of the product, it is the responsibility of the end-user to carry out the necessary tests to ensure the proper functioning of the product in any specific application.

Product installation must be carried out and maintained following the good practice codes and/or updated technical standards.

Nota : Debido al constante desarrollo de nuestros productos, los datos suministrados pueden ser alterados sin previo aviso.

Note : Due to the continuous development of our products, specifications may be changed without notification at any time.

Rev.1-07.20



Polígono Industrial ATUSA - Agurain S/N - 01200 Salvatierra (Alava) España
Tel.: (+34) 945 18 00 00 Fax : (+34) 945 30 01 53 e-mail: ventas@atusa.es
www.atusa.es

