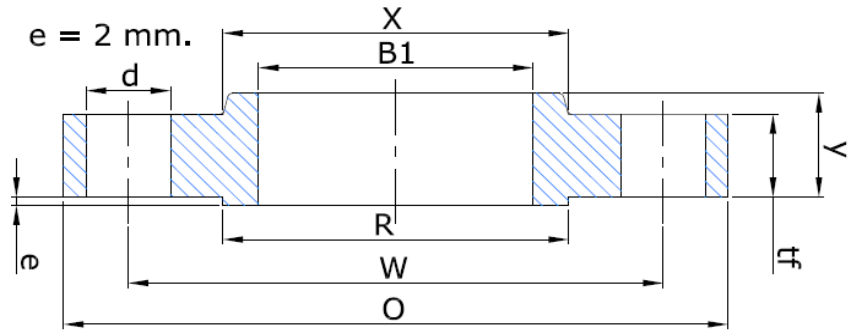


# BRIDA SLIP-ON WELDING ASME B16.5 - CLASE 150

## SLIP-ON WELDING FLANGE ASME B16.5 - CLASS 150



CLASE 150  
CLASS 150



### INFORMACIÓN TÉCNICA - TECHNICAL INFORMATION

Designación - Designation		Brida - Flange										Tornillos - Bolting		Peso aprox. Weight approx. (kg)
COD.	Diámetro Nominal Nominal size	Diámetro exterior External diameter	Distancia entre taladros Distance between holes	Asiento Seat	Mínimo espesor Minimum thickness	Alura Height	Diámetro interior Inner diameter	Diámetro del cuello Neck diameter	Diámetro para tornillo Diameter for bolt	Número Number	Diámetro Diameter			
	DN	NPS	O (mm)	W (mm)	R (mm)	t <sub>f</sub> (mm)	Y (mm)	B1 (mm)	X (mm)	d (inches)	d (mm)	nr (n)	Ø (inches)	
FO150015	15	1/2"	90	60,3	34,9	9,6	14	22,2	30	5/8"	15,88	4	1/2"	0,40
FO150020	20	3/4"	100	69,9	42,9	11,2	14	27,7	38	5/8"	15,88	4	1/2"	0,70
FO150025	25	1"	110	79,4	50,8	12,7	16	34,5	49	5/8"	15,88	4	1/2"	0,80
FO150032	32	1 1/4"	115	88,9	63,5	14,3	19	43,2	59	5/8"	15,88	4	1/2"	1,10
FO150040	40	1 1/2"	125	98,4	73,0	15,9	21	49,5	65	5/8"	15,88	4	1/2"	1,40
FO150050	50	2"	150	120,7	92,1	17,5	24	61,9	78	3/4"	19,05	4	5/8"	2,20
FO150065	65	2 1/2"	180	139,7	104,8	20,7	27	74,6	90	3/4"	19,05	4	5/8"	3,60
FO150080	80	3"	190	152,4	127,0	22,3	29	90,7	108	3/4"	19,05	4	5/8"	4,10
FO150100	100	4"	230	190,5	157,2	22,3	32	116,1	135	3/4"	19,05	8	5/8"	5,60
FO150125	125	5"	255	215,9	185,7	22,3	35	143,8	164	7/8"	22,23	8	3/4"	6,30
FO150150	150	6"	280	241,3	215,9	23,9	38	170,7	192	7/8"	22,23	8	3/4"	7,50
FO150200	200	8"	345	298,5	269,9	27,0	43	221,5	246	7/8"	22,23	8	3/4"	12,60
FO150250	250	10"	405	362,0	323,8	28,6	48	276,2	305	1"	25,40	12	7/8"	18,50
FO150300	300	12"	485	431,8	381,0	30,2	54	327,0	365	1"	25,40	12	7/8"	28,00
FO150350	350	14"	535	476,3	412,8	33,4	56	359,2	400	1 1/8"	28,58	12	1"	36,00
FO150400	400	16"	595	539,8	469,9	35,0	62	410,5	457	1 1/8"	28,58	16	1"	46,00
FO150450	450	18"	635	577,9	533,4	38,1	67	461,8	505	1 1/4"	31,75	16	1 1/8"	50,00
FO150500	500	20"	700	635,0	584,2	41,3	71	513,1	559	1 1/4"	31,75	20	1 1/8"	64,00
FO150600	600	24"	815	749,3	692,2	46,1	81	616,0	663	1 3/8"	34,92	20	1 1/4"	92,82

Notas:

B1: corresponde al diámetro exterior aumentado del tubo de acero según ASME B36.10M. Tener presente que:  
NPS ≤ 10 : espesor tubo (STD) - (schedule 40)  
NPS > 10 : espesor tubo 9,53 mm

Notes:

B1: corresponds to the increased outside diameter of the steel tube according to ASME B36.10M. Keep in mind that:  
NPS ≤ 10 : tube thickness (STD) - (schedule 40)  
NPS > 10 : tube thickness 9,53 mm

### CARACTERÍSTICAS BÁSICAS

- Material según ASTM A105.
- Conformes la norma ASME B16.5 - Clase 150.
- Todas las instalaciones deben cumplir los valores P-T según los requisitos legales especificados.
- Marcado: CLASE; SYC; NORMA; MATERIAL; DN; NPS; N° DE COLADA.

### APLICACIONES GENERALES

- Sistemas de aguas generales.
- Plantas de abastecimiento, bombeo y acometidas de aguas.
- Aplicaciones industriales.
- Instalaciones Contra Incendios.
- Aceites y gasóleo.

### BASIC FEATURES

- Material according to ASTM A105.
- According to ASME B16.5 - Class 150.
- All installations has to meet the P-T values specified in the legal requirements.
- Marking: CLASS; SYC; STANDARD; MATERIAL; DN; NPS; HEAT Number.

### GENERAL APPLICATIONS

- Water systems.
- Water supply, pumping and connection plants.
- Industrial applications.
- Fire Fighting Installations.
- Oils and diesel.

Rev.1-07.20  
1/2



Polígono Industrial ATUSA - Agurain S/N - 01200 Salvatierra (Alava) España  
Tel.: (+34) 945 18 00 00 Fax : (+34) 945 30 01 53 e-mail: ventas@atusa.es  
[www.atusa.es](http://www.atusa.es)





**Observaciones:**

Dada la complejidad, variedad y gran cantidad de especificaciones particulares de cada instalación, en conjunción con la existencia de diversos factores que pueden afectar a las condiciones de trabajo y naturaleza del producto, es responsabilidad del usuario final realizar los ensayos necesarios para garantizar el correcto funcionamiento del producto en cada aplicación concreta.

La instalación del producto deberá realizarse y mantenerse siguiendo códigos de buena práctica y/o estándares existentes.

**Remarks:**

*Due to the complexity, variety and large number of particular specifications for each installation, along with the existence of diverse factors which can affect the working conditions and nature of the product, it is the responsibility of the end-user to carry out the necessary tests to ensure the proper functioning of the product in any specific application.*

*Product installation must be carried out and maintained following the good practice codes and/or updated technical standards.*

Nota : Debido al constante desarrollo de nuestros productos, los datos suministrados pueden ser alterados sin previo aviso.

Note : Due to the continuous development of our products, specifications may be changed without notification at any time.

Rev.1-07.20  
2/2

