

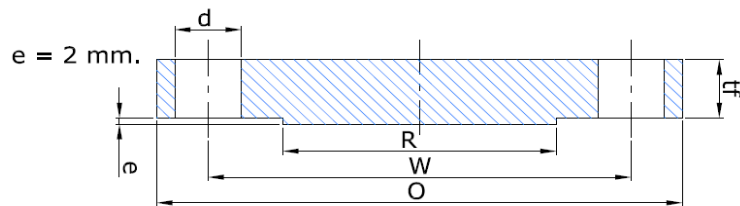
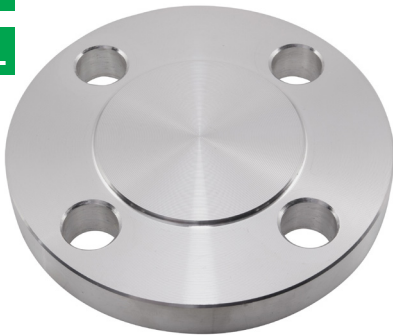
# BRIDA INOXIDABLE BLIND ASME B16.5 - CLASE 150

## STAINLESS STEEL BLIND FLANGE ASME B16.5 - CLASS 150



CLASE 150  
CLASS 150

AISI 316L



### INFORMACIÓN TÉCNICA - TECHNICAL INFORMATION

Designación - Designation		Brida - Flange						Tornillos - Bolting		Peso aprox. Weight approx. (kg)	
COD.	Diámetro Nominal Nominal size		Diámetro exterior External diameter	Distancia entre taladros Distance between holes	Asiento Seat	Mínimo espesor Minimum thickness	Diámetro para tornillo Diameter for bolt		Número Number		Diámetro Diameter
	DN	NPS	O (mm)	W (mm)	R (mm)	t <sub>f</sub> (mm)	d (inches)	d (mm)	nr (n)		Ø (inches)
IB150015	15	1/2"	90	60,3	34,9	9,6	5/8"	15,88	4	1/2"	0,40
IB150020	20	3/4"	100	69,9	42,9	11,2	5/8"	15,88	4	1/2"	0,70
IB150025	25	1"	110	79,4	50,8	12,7	5/8"	15,88	4	1/2"	0,90
IB150032	32	1 1/4"	115	88,9	63,5	14,3	5/8"	15,88	4	1/2"	1,30
IB150040	40	1 1/2"	125	98,4	73,0	15,9	5/8"	15,88	4	1/2"	1,60
IB150050	50	2"	150	120,7	92,1	17,5	3/4"	19,05	4	5/8"	2,60
IB150065	65	2 1/2"	180	139,7	104,8	20,7	3/4"	19,05	4	5/8"	4,10
IB150080	80	3"	190	152,4	127,0	22,3	3/4"	19,05	4	5/8"	5,00
IB150100	100	4"	230	190,5	157,2	22,3	3/4"	19,05	8	5/8"	7,10
IB150125	125	5"	255	215,9	185,7	22,3	7/8"	22,23	8	3/4"	9,00
IB150150	150	6"	280	241,3	215,9	23,9	7/8"	22,23	8	3/4"	11,80
IB150200	200	8"	345	298,5	269,9	27,0	7/8"	22,23	8	3/4"	21,00
IB150250	250	10"	405	362,0	323,8	28,6	1"	25,40	12	7/8"	30,00

### CARACTERÍSTICAS BÁSICAS

- Material según ASTM A182: acero inoxidable AISI 316L.
- Conformes la norma ASME B16.5 - Clase 150.
- Todas las instalaciones deben cumplir los valores P-T según los requisitos legales especificados.
- Marcado: CLASE; SYC; NORMA; MATERIAL; DN; NPS; N° DE COLADA.

### APLICACIONES GENERALES

- Sistemas de aguas generales e instalaciones de Agua Potable.
- Plantas de abastecimiento, bombeo y acometidas de aguas.
- Aplicaciones industriales de agua, gas, vapor, condensados y aceites.
- Instalaciones Contra Incendios y aire comprimido.
- Industria química, alimentaria, térmica y farmacéutica.

### BASIC FEATURES

- Material according to ASTM A182: stainless steel AISI 316L.
- According to ASME B16.5 - Class 150.
- All installations has to meet the P-T values specified in the legal requirements.
- Marking: CLASS; SYC; STANDARD; MATERIAL; DN; NPS; HEAT Number.

### GENERAL APPLICATIONS

- Water systems and installations of Water for Human consumption.
- Water supply, pumping and connection plants.
- Industrial applications of water, gas, steam, condensates and oils.
- Fire Fighting Installations and compressed air.
- Chemical, food, thermal and pharmaceutical industries.

Nota : Debido al constante desarrollo de nuestros productos, los datos suministrados pueden ser alterados sin previo aviso.

Note : Due to the continuous development of our products, specifications may be changed without notification at any time.

Rev.0-05.19



Polígono Industrial ATUSA - Agurain S/N - 01200 Salvatierra (Alava) España  
Tel.: (+34) 945 18 00 00 Fax : (+34) 945 30 01 53 e-mail: ventas@atusa.es  
[www.atusa.es](http://www.atusa.es)

