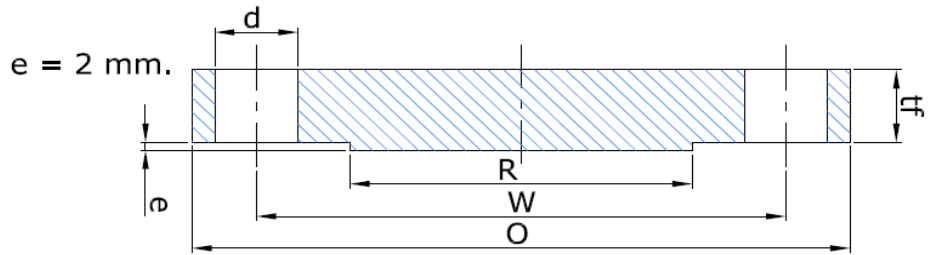


# BRIDA BLIND ASME B16.5 - CLASE 300

## BLIND FLANGE ASME B16.5 - CLASS 300



**CLASE 300**  
**CLASS 300**



### INFORMACIÓN TÉCNICA - TECHNICAL INFORMATION

Designación - Designation		Brida - Flange							Tornillos - Bolting		Peso aprox. Weight aprox. (kg)
COD.	Diámetro Nominal Nominal size		Diámetro exterior External diameter	Distancia entre taladros Distance between holes	Asiento Seat	Mínimo espesor Minimum thickness	Diámetro para tornillo Diameter for bolt		Número Number	Diámetro Diameter	
	DN	NPS	O (mm)	W (mm)	R (mm)	t <sub>f</sub> (mm)	d (inches)	d (mm)	nr (n°)	Ø (inches)	
FB300015	15	1/2"	95	66,7	34,9	12,7	5/8"	15,88	4	1/2"	0,70
FB300020	20	3/4"	115	82,6	42,9	14,3	3/4"	19,05	4	5/8"	1,20
FB300025	25	1"	125	88,9	50,8	15,9	3/4"	19,05	4	5/8"	1,50
FB300032	32	1 1/4"	135	98,4	63,5	17,5	3/4"	19,05	4	5/8"	2,00
FB300040	40	1 1/2"	155	114,3	73,0	19,1	7/8"	22,23	4	3/4"	2,90
FB300050	50	2"	165	127,0	92,1	20,7	3/4"	19,05	8	5/8"	3,40
FB300065	65	2 1/2"	190	149,2	104,8	23,9	7/8"	22,23	8	3/4"	5,10
FB300080	80	3"	210	168,3	127,0	27,0	7/8"	22,23	8	3/4"	7,00
FB300100	100	4"	255	200,0	157,2	30,2	7/8"	22,23	8	3/4"	11,80
FB300125	125	5"	280	235,0	185,7	33,4	7/8"	22,23	8	3/4"	15,50
FB300150	150	6"	320	269,9	215,9	35,0	7/8"	22,23	12	3/4"	21,60
FB300200	200	8"	380	330,2	269,9	39,7	1"	25,40	12	7/8"	35,20
FB300250	250	10"	445	387,4	323,8	46,1	1 1/8"	28,58	16	1"	57,00
FB300300	300	12"	520	450,8	381,0	49,3	1 1/4"	31,75	16	1 1/8"	82,00
FB300350	350	14"	585	514,4	412,8	52,4	1 1/4"	31,75	20	1 1/8"	106,00
FB300400	400	16"	650	571,5	469,9	55,6	1 3/8"	34,92	20	1 1/4"	140,00
FB300450	450	18"	710	628,6	533,4	58,8	1 3/8"	34,92	24	1 1/4"	178,00
FB300500	500	20"	775	685,8	584,2	62,0	1 3/8"	34,92	24	1 1/4"	223,00
FB300600	600	24"	915	812,8	692,2	68,3	1 5/8"	41,27	24	1 1/2"	339,00

### CARACTERÍSTICAS BÁSICAS

- Material según ASTM A105.
- Conformes a la norma ASME B16.5 - Clase 300.
- Todas las instalaciones deben cumplir los valores P-T según los requisitos legales especificados.
- Marcado: CLASE; SYC; NORMA; MATERIAL; DN; NPS; N° DE COLADA.

### APLICACIONES GENERALES

- Sistemas de aguas generales.
- Plantas de abastecimiento, bombeo y acometidas de aguas.
- Aplicaciones industriales.
- Instalaciones Contra Incendios.
- Aceites y gasóleo.

### BASIC FEATURES

- Material according to ASTM A105.
- According to ASME B16.5 - Class 300.
- All installations has to meet the P-T values specified in the legal requirements.
- Marking: CLASS; SYC; STANDARD; MATERIAL; DN; NPS; HEAT Number.

### GENERAL APPLICATIONS

- Water systems.
- Water supply, pumping and connection plants.
- Industrial applications.
- Fire Fighting Installations.
- Oils and diesel.

Rev.1-07.20  
1/2



Polígono Industrial ATUSA - Agurain S/N - 01200 Salvatierra (Alava) España  
Tel.: (+34) 945 18 00 00 Fax : (+34) 945 30 01 53 e-mail: ventas@atusa.es  
[www.atusa.es](http://www.atusa.es)



**BRIDA BLIND ASME B16.5 - CLASE 300**  
**BLIND FLANGE ASME B16.5 - CLASS 300**



**Observaciones:**

Dada la complejidad, variedad y gran cantidad de especificaciones particulares de cada instalación, en conjunción con la existencia de diversos factores que pueden afectar a las condiciones de trabajo y naturaleza del producto, es responsabilidad del usuario final realizar los ensayos necesarios para garantizar el correcto funcionamiento del producto en cada aplicación concreta.

La instalación del producto deberá realizarse y mantenerse siguiendo códigos de buena práctica y/o estándares existentes.

**Remarks:**

*Due to the complexity, variety and large number of particular specifications for each installation, along with the existence of diverse factors which can affect the working conditions and nature of the product, it is the responsibility of the end-user to carry out the necessary tests to ensure the proper functioning of the product in any specific application.*

*Product installation must be carried out and maintained following the good practice codes and/or updated technical standards.*

Nota : Debido al constante desarrollo de nuestros productos, los datos suministrados pueden ser alterados sin previo aviso.

Note : Due to the continuous development of our products, specifications may be changed without notification at any time.

Rev.1-07.20  
2/2



Polígono Industrial ATUSA - Agurain S/N - 01200 Salvatierra (Alava) España  
Tel.: (+34) 945 18 00 00 Fax : (+34) 945 30 01 53 e-mail: ventas@atusa.es  
[www.atusa.es](http://www.atusa.es)

