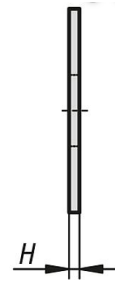
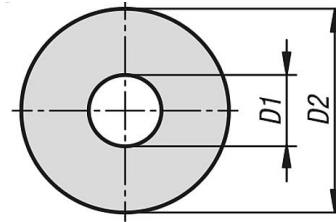


ARANDELA ALA ANCHA ACERO AL CARBONO DIN 9021

CARBON STEEL WIDE WING FLAT WASHER DIN 9021



INFORMACIÓN TÉCNICA - TECHNICAL INFORMATION

Designación - Designation		DIMENSIONES - DIMENSIONS			Peso aprox. 1000 unid. Weight aprox. 1000 units (kg)
COD.	Métrica - Metrics d	d ₁ (mm)	d ₂ (mm)	h (mm)	
T9021006	M6	6,4	18	1,6	2,79
T9021008	M8	8,4	24	2,0	6,23
T9021010	M10	10,5	30	2,5	12,20
T9021012	M12	13,0	37	3,0	22,20
T9021014	M14	15,0	44	3,0	31,60
T9021016	M16	17,0	50	3,0	40,90
T9021018	M18	20,0	56	4,0	67,40
T9021020	M20	22,0	60	4,0	76,80

CARACTERÍSTICAS BÁSICAS

- Dimensiones conforme a la norma DIN 9021.
- Material: Acero al carbono zincado.

Observaciones:

Dada la complejidad, variedad y gran cantidad de especificaciones particulares de cada instalación, en conjunción con la existencia de diversos factores que pueden afectar a las condiciones de trabajo y naturaleza del producto, es responsabilidad del usuario final realizar los ensayos necesarios para garantizar el correcto funcionamiento del producto en cada aplicación concreta.

La instalación del producto deberá realizarse y mantenerse siguiendo códigos de buena práctica y/o estándares existentes.

BASIC FEATURES

- Dimensions according to DIN 9021 standard.
- Material: Carbon steel zinc coated.

Remarks:

Due to the complexity, variety and large number of particular specifications for each installation, along with the existence of diverse factors which can affect the working conditions and nature of the product, it is the responsibility of the end-user to carry out the necessary tests to ensure the proper functioning of the product in any specific application.

Product installation must be carried out and maintained following the good practice codes and/or updated technical standards.

Nota : Debido al constante desarrollo de nuestros productos, los datos suministrados pueden ser alterados sin previo aviso.

Note : Due to the continuous development of our products, specifications may be changed without notification at any time.

Rev.0-02.20



Polígono Industrial ATUSA - Agurain S/N - 01200 Salvatierra (Alava) España
Tel.: (+34) 945 18 00 00 Fax : (+34) 945 30 01 53 e-mail: ventas@atusa.es
www.atusa.es

