

## DESCRIPCIÓN COMPONENTES - COMPONENTS DESCRIPTION

Ítem	Descripción - Description	Material - Material
1	Cuerpo - Body	Fundición Nodular - Ductile Iron GGG 40 (EN-GJS-400-15)
2	Contrabrida - Flange	Fundición Nodular - Ductile Iron GGG 40 (EN-GJS-400-15)
3	Junta - Gasket	EPDM
4	Anilla - Ring	Latón - Brass
5	Tornillos - Bolts	Acero Inoxidable - Stainless Steel A2

## CARACTERÍSTICAS BÁSICAS

- Presión de trabajo PN 16.
- Temperatura máxima: 80 °C.
- Recubrimiento interior y exterior "EPOXY", 250 µm.

## APLICACIONES GENERALES

- Para conectar tuberías de PE, bien a tuberías embridadas o a válvulas u otros accesorios embridados en instalaciones generales de agua, obra civil, hidráulica o riego.

## Observaciones:

Dada la complejidad, variedad y gran cantidad de especificaciones particulares de cada instalación, en conjunción con la existencia de diversos factores que pueden afectar a las condiciones de trabajo y naturaleza del producto, es responsabilidad del usuario final realizar los ensayos necesarios para garantizar el correcto funcionamiento del producto en cada aplicación concreta.

La instalación del producto deberá realizarse y mantenerse siguiendo códigos de buena práctica y/o estándares existentes.

## BASIC FEATURES

- Working pressure PN 16.
- Maximum temperature: 80 °C.
- Inside and outside "EPOXY" powder coating, 250 µm.

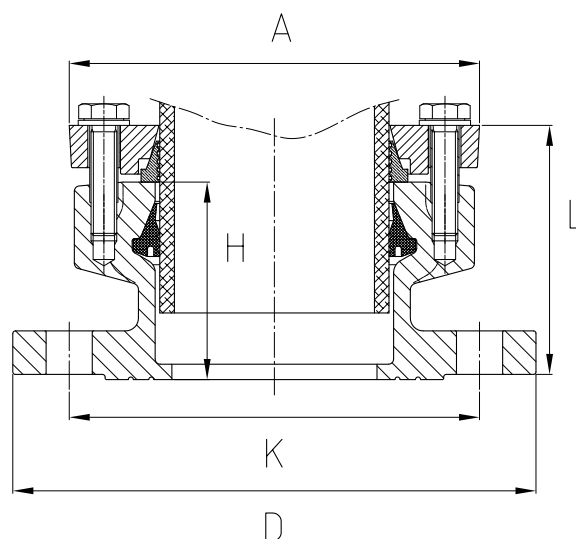
## GENERAL APPLICATIONS

- To join PE pipes to flanged pipes or valves or other flanged fittings in civil, hydraulic or irrigation water systems.

## Remarks:

Due to the complexity, variety and large number of particular specifications for each installation, along with the existence of diverse factors which can affect the working conditions and nature of the product, it is the responsibility of the end-user to carry out the necessary tests to ensure the proper functioning of the product in any specific application.

Product installation must be carried out and maintained following the good practice codes and/or updated technical standards.


**INFORMACIÓN TÉCNICA - TECHNICAL INFORMATION**

DN	Ø (mm)	COD.	DIMENSIONES - DIMENSIONS								Peso aprox. Weight aprox. (Kg)
			A (mm)	H (mm)	L (mm)	Brida/Flange			Tornillo/Bolt		
						PN	D (mm)	K (mm)	Nº	Métrica	
50	63	VF740063	130	72	90	10/16	165	125	2	M10 x 35	3,5
65	75	VF740075	140	72	90	10/16	185	145	2	M10 x 35	4,2
80	90	VF740090	160	75	95	10/16	200	160	4	M10 x 35	5,0
100	110	VF740110	180	75	95	10/16	220	180	4	M10 x 35	5,7
125	125	VF740125	191	77	97	10/16	250	210	4	M10 x 35	7,1
125	140	VF740140	210	83	103	10/16	250	210	4	M10 x 35	7,1
150	160	VF740160	235	95	115	10/16	285	240	4	M12 x 40	10,3
200	200	VF740200	282	112	135	16	340	295	4	M12 x 45	13,5
250	250	VF740250	345	130	155	16	405	355	6	M12 x 45	21,0
300	315	VF740315	400	158	184	16	460	410	6	M12 x 50	26,0

Nota : Debido al constante desarrollo de nuestros productos, los datos suministrados pueden ser alterados sin previo aviso.

Note : Due to the continuous development of our products, specifications may be changed without notification at any time.

Rev.1-02.20  
2/2