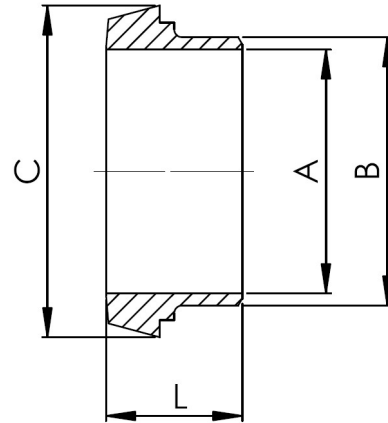


# CASQUILLO DIN 11851

## DIN 11851 WELDING LINER



### CARACTERÍSTICAS BÁSICAS

- Fabricados en acero inoxidable AISI 316 (DN 15 y DN 20) y AISI 304 o AISI 316 (DN 25 a DN 100).
- Según norma DIN 11851.
- Acabado: Pulido.
- Terminación superficie interna  $Ra \leq 0,8 \mu m$ .

#### Observaciones:

Dada la complejidad, variedad y gran cantidad de especificaciones particulares de cada instalación, en conjunción con la existencia de diversos factores que pueden afectar a las condiciones de trabajo y naturaleza del producto, es responsabilidad del usuario final realizar los ensayos necesarios para garantizar el correcto funcionamiento del producto en cada aplicación concreta. La instalación del producto deberá realizarse y mantenerse siguiendo códigos de buena práctica y/o estándares existentes.

### BASIC FEATURES

- Made of stainless steel AISI 316 (DN 15 and DN 20) and AISI 304 or AISI 316 (DN 25 to DN 100).
- According to DIN 11851 standard.
- Ending: Polish.
- Internal surface finished  $Ra \leq 0,8 \mu m$ .

#### Remarks:

Due to the complexity, variety and large number of particular specifications for each installation, along with the existence of diverse factors which can affect the working conditions and nature of the product, it is the responsibility of the end-user to carry out the necessary tests to ensure the proper functioning of the product in any specific application. Product installation must be carried out and maintained following the good practice codes and/or updated technical standards.

### INFORMACIÓN TÉCNICA - TECHNICAL INFORMATION

DN	COD.	DIMENSIONES - DIMENSIONS				Peso aprox. Weight approx. (g)
		A (mm)	B (mm)	C (mm)	L (mm)	
15	I3816003	16	21	28	17	53
20	I3816004	20	25	36	18	58
25	I3814005	26	31	44	22	89
32	I3814006	32	37	50	25	105
40	I3814007	38	43	56	26	129
50	I3814008	50	55	68	28	182
65	I3814009	66	72	86	32	308
80	I381400A	81	87	100	37	388
100	I381400C	100	106	121	44	612
125	I381600D	125	132	150	34	815
150	I381600E	150	157	176	37	1.100

Nota : Debido al constante desarrollo de nuestros productos, los datos suministrados pueden ser alterados sin previo aviso.

Note : Due to the continuous development of our products, specifications may be changed without notification at any time.

Rev.2-04.20



Polígono Industrial ATUSA - Agurain S/N - 01200 Salvatierra (Alava) España  
Tel.: (+34) 945 18 00 00 Fax : (+34) 945 30 01 53 e-mail: ventas@atusa.es  
[www.atusa.es](http://www.atusa.es)

