



HYDRAFIX

FICHA TECNICA

CANAL HS MODELO 100

FECHA

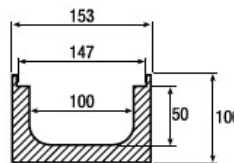
25-6-2015

REVISION

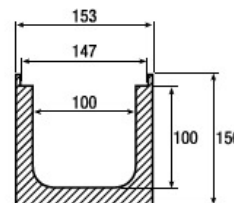
REFERENCIA

38600

CANALES DE DRENAJE HS 100



Longitud 1 metro.
Salida inferior Ø110.
1 m. long.
Bottom outlet Ø110.

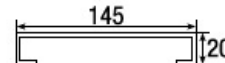


Longitud 1 metro.
Salida inferior Ø110.
Salida lateral Ø90
1 m. long.
Bottom outlet Ø110.
Lateral outlet Ø90.

CANAL HS DE 100

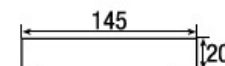
Referencia	Denominación
38600C100	Canal HS de 100 x 50 de 1 metro de longitud
38600C101	Canal HS de 100 x 100 de 1 metro de longitud

REJAS CANALES HS 100

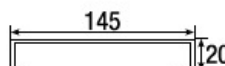


ACERO GALVANIZADO

1. Pasarela acero galvanizada A15
Peso 1,5 Kg. Long. 1 m.

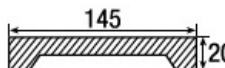


2. Entramada 30x30 acero galvanizada E
Peso 2,7 Kg. Long. 1 m.



ACERO INOXIDABLE

3. Piscina acero inoxidable Aisi 316
Peso 1,6 Kg. Long. 1 m.



FUNDICIÓN DÚCTIL

4. Fundición dúctil C250
Peso 4 kg. Long. 0,5 m.

REJAS HS DE 100

Referencia	Nº	Denominación	Long.	Aplicación	Resistencia Norma EN 1433		
38600R101	1	Reja Pasarela acero galvanizado A15	1 m.	Superficies peatonales	Clase A15 Carga 15 KN	1	64
38600R105	2	Reja Entramada 30x30 acero galvanizado B125	1 m.	Zona aparcamiento de coches	Clase B125 Carga 125 KN	1	64
38600R120	3	Reja Piscina acero inox. Aisi 316 A15	1 m.	Superficies peatonales	Clase A15 Carga 15 KN	1	64
38600R109	4	Reja Fundición dúctil C250	0,5 m.	Tráfico ligero	Clase C250 Carga 250 KN	1	128

ACCESORIOS CANAL HS 100

				Referencia	Denominación
Tapa	38600KIT10 Para HS 100/50 y 100/100	38600KIT11 Para HS 100/100 • Solo para canal HS 100/100	38600FIX10 Para HS 100/50 y 100/100 CON REJA INOX	38600TAP05	Tapa 100-50
				38600TAP10	Tapa 100-100
				38600KIT10	Bolsa de 2 clavijas metálicas y 2 tornillos
				• 38600KIT11	Bolsa de 2 clavijas metálicas y 2 tornillos
				38600FIX10	Bolsa de 2 clavijas plástico y 2 tornillos inox.

DESCRIPCIÓN:

Conjunto formado por dos piezas, “Base” y “Reja”. La base es una canal de PP (polipropileno) y sobre ella situamos una reja metálica o de fundición. La base debe de quedar totalmente embebida en hormigón para que este le de la resistencia que se necesita.

MATERIALES:

La base está fabricada en PP (polipropileno) material plástico que tiene una gran resistencia mecánica y también es resistente a los cambios bruscos climatológicos.

El PP es inmune a agentes químicos y atmosféricos, ácidos, sales alcalinas, aceites y gasolina.

Las características el PP hacen que la superficie del canal sea extremadamente lisa, la baja aspereza superficial favorece el escurrimiento del agua y evita la formación de depósitos facilitando su limpieza.

Las rejas pueden ser de acero o de fundición (hierro fundido) dependiendo de la resistencia que deban de soportar.

RECUBRIMIENTO:

Las rejas metálicas, galvanizadas.

Las rejas de fundición, pintadas en negro.

APLICACIONES:

El sistema HS es un moderno sistema de recogida de líquidos, formado por canales en material plástico de nueva concepción con una amplia gama de rejillas en acero o en fundición (hierro fundido) para toda clases de cargas y todas las exigencias. Desde la clase A hasta la clase D400.

Las canales HS son una solución ideal por su alto rendimiento funcional, estético, y de montaje, consiguiendo una alta velocidad de instalación con el consiguiente ahorro en mano de obra.

MEDIDAS:

Según cuadro adjunto

Debido a nuestro proceso de mejora continua, algunas dimensiones pueden variar ligeramente.

Si tiene interés consulte los datos concretos en el momento de la compra.

RESISTENCIAS:

Según cuadro adjunto.

INSTALACIÓN:

Ensamblar un canal con otro en el tramo donde se desee instalar.

Cada canal tiene una parte macho y otra hembra. En el empalme recto una las dos partes hasta hacer saltar la pestaña de tope y las dos canales quedaran enrasadas en la parte superior. En el empalme angular perfore primero la parte preformada donde desee hacer el empalme.

Si quiere una mayor estanqueidad selle posteriormente las uniones con masilla de poliuretano o similar.

Empalme recto



Empalme angular 90°



Hormigonado



Dimensiones de hormigonado recomendadas en mm.

Clase según norma EN 1433	A15	B125	C250	D400	
Altura mínima de hormigonado H	80	100	150	200	
Espesor mínimo de hormigonado L	100	100	150	200	
Resistencia del hormigón EN 206-1	C25/30	C25/30	C25/30	C25/30	

Nota: Hydrifix no se responsabiliza del mal uso dado a nuestros productos.