



HYDRAFIX

FICHA TECNICA

**GUIA METALICA 20x10x1mm.
DE 2M DE LONGITUD**

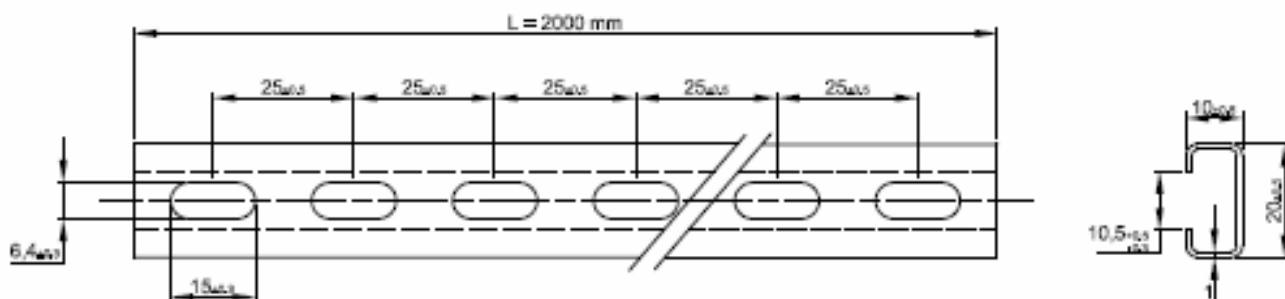
FECHA

21/07/2010

REVISION

REFERENCIA

1333GM2



DESCRIPCIÓN:

Guía metálica (carril) punzonada y plegada en tramos de 2m.

MATERIALES:

Acero.

RECUBRIMIENTO:

Cincado.

APLICACIONES:

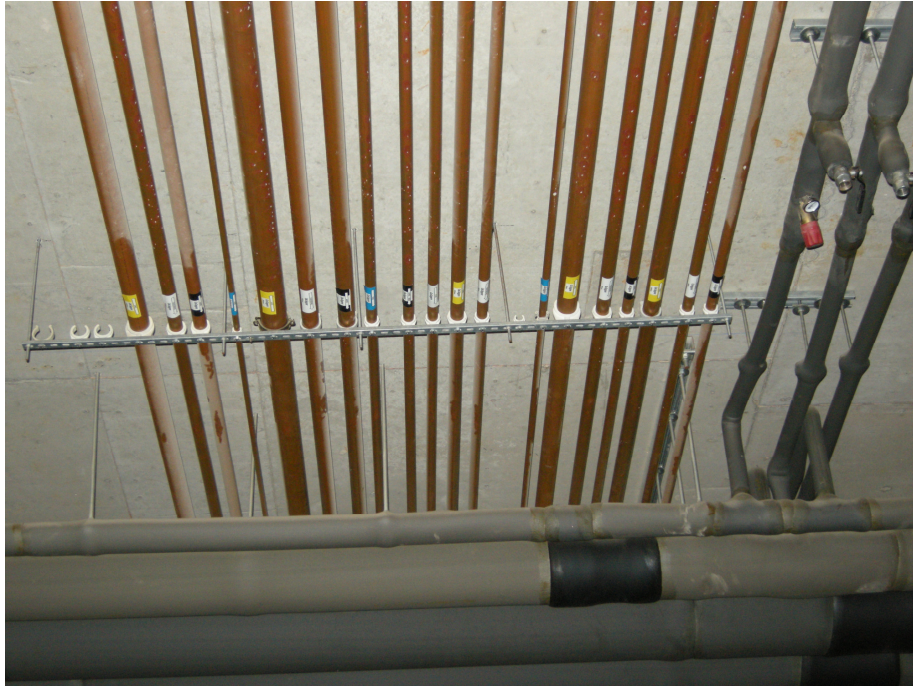
Tiene multitud de aplicaciones en la instalación.

Se utiliza como base de fijaciones múltiples, cortando la barra en función de las necesidades de la instalación.

En unos casos se pueden introducir varias abrazaderas con la base adecuada, para poder desplazarlas en toda su longitud y montar una batería de tubos.

En otros se pueden atornillar sobre ella las abrazaderas M6 con los tornillos adecuados etc.

Adjuntamos foto.



MEDIDAS:
En milímetros
20x10x1x2000